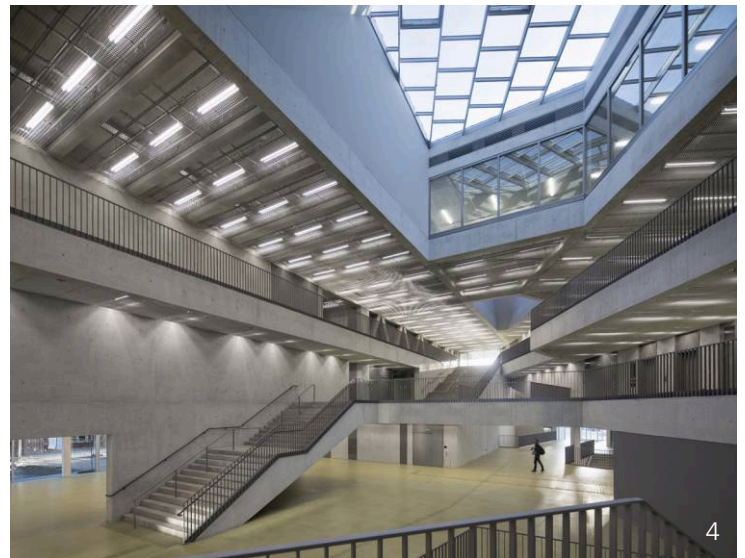




HÖRSAAL CAMPUS CENTER UNIVERSITÄT, KASSEL

PROJEKTÜBERSICHT. Die Universität Kassel hat ihren Hauptcampus am Holländischen Platz in der Kasseler Innenstadt erweitert. Zusammen mit der Mensa bildet das Campus Center einen Kern an zentralen Funktionen für den gesamten Campus. Das neue Vorlesungsgebäude bietet sechs große Hörsäle für insgesamt 2.400 Personen und sechs Seminarräume für insgesamt 300 Studenten. Die Campus Center-Funktionen gliedern sich in Beratungsflächen der Universität und des Studentenwerks.

SCHWERPUNKTE DER BERATUNG. Bereits in der Vorplanung wurde der Grundgedanke eines energieoptimierten Gebäudes verfolgt. Ziel war es, den Jahres-Primärenergiebedarf eines Referenzgebäudes für Heizung, Warmwasserbereitung, Lüftung und eingebaute Beleuchtung um 50 % zu unterschreiten. Um die vorgegebenen Anforderungen nach EnEV 2009 einhalten zu können, war in erster Linie eine effiziente Haustechnik von Bedeutung sowie die entsprechende Dimensionierung der wärmeschutztechnischen Maßnahmen der Gebäudehülle. Die Nutzung der am Gelände anliegenden Fernwärme wirkte sich hierbei günstig auf die Primärenergiefaktoren aus, die geforderte Unterschreitung konnte nachgewiesen werden.



BAUHERR

Land Hessen
vertreten durch das Hessische Ministerium für Wissenschaft und Kunst und das Hessische Baumanagement

ARCHITEKTEN

raumzeit Gesellschaft von Architekten mbH, Berlin

PROJEKTDATEN

Planungs- / Bauzeit	2011 - 2016
BGF / BRI	10.600 m ² / 52.000 m ³
Baukosten	31,6 Mio. Euro

LEISTUNGEN

Thermische Bauphysik
Beratung LPH 2-5

1,2 Außenansicht
3 Blick in einen Hörsaal
4 Innenansicht Foyer / Atrium
Fotos: 1-4 Werner Huthmacher