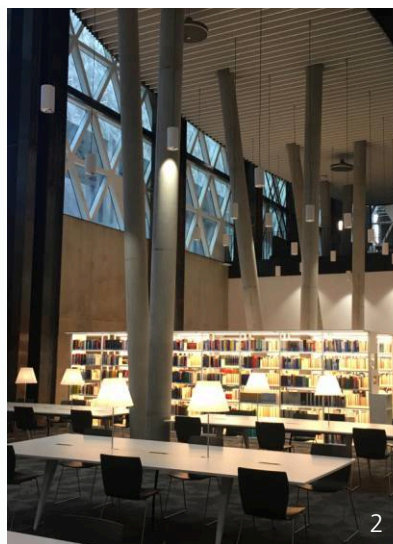
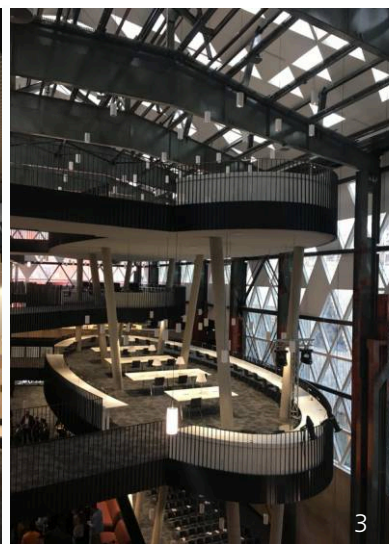


1



2



3

LUXEMBOURG LEARNING CENTRE (LLC), MAISON DU LIVRE, LUXEMBURG

PROJEKTÜBERSICHT. Das neue Luxembourg Learning Centre (LLC) vereint die vormalig auf verschiedene Universitätsstandorte verteilten Campus-Bibliotheken zusammen mit weiteren Universitätsbauten im ehemaligen Stahlwerk in Esch-sur-Alzette. Der Entwurf zu dem außergewöhnlichen Gebäudekonzept stammt von Valenty hvp aus Luxemburg. Für die Bibliothek wurde der bestehende Stahlbau der alten Mollerei mitsamt zwei restaurierten Hochöfen zu einem innovativen Wissenschaftsgebäude umgestaltet.

SCHWERPUNKTE DER BERATUNG. Zur raumakustischen Dämpfung der offenen Raumstrukturen sind insgesamt 15 km schallabsorbierende Baffelsysteme an den Unterseiten der thermisch aktivierten Stahlbetondecken in streng linearer Richtung angeordnet. Zusätzlich sorgt der fast auf allen Ebenen verlegte Teppichboden für eine ausgezeichnete Reduzierung von Gehgeräuschen. In den Seminar-, Besprechungs- und Schulungsräumen setzen sich die Baffeln als Raumakustikmaßnahme fort. Ergänzend kommen schallabsorbierende Elemente mit perforierten Holzflächen zum Einsatz. Die Einzelräume für konzentriertes Arbeiten sowie der administrative Bereich des Gebäudes sind mit einem angemessenem Schallschutz ausgestattet.



5

BAUHERR

Le Fonds Belval, Esch-Belval, Luxemburg

ARCHITEKTEN

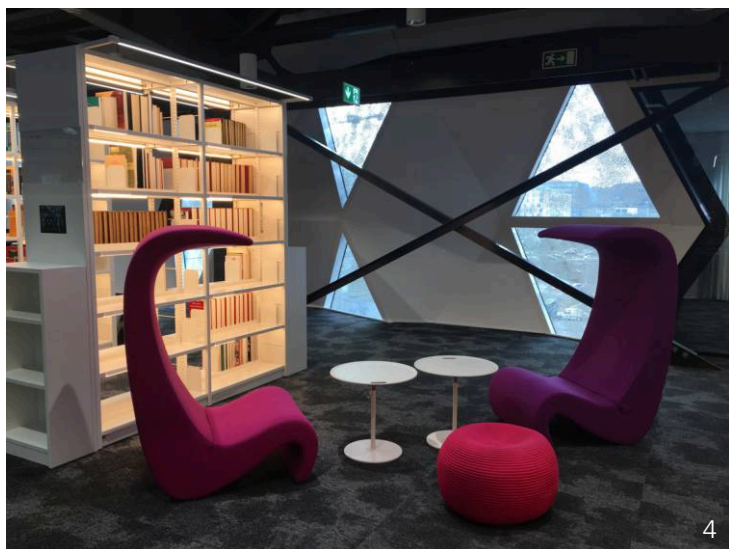
Valenty hvp architects, Remerschen, Luxemburg

PROJEKTDATEN

Eröffnung	2018
BGF	15 000 m ²
Baukosten	ca. 40 Mio. Euro

LEISTUNGEN

Raumakustik, Bauakustik
Planung, Beratung aller Leistungsphasen



4

1 - 4 Bibliotheks-Innenbereich
5 Außenansicht
Fotos: © Müller-BBM