

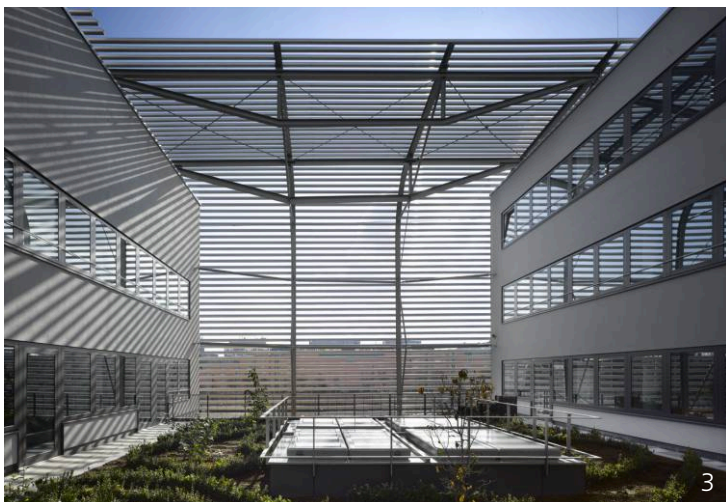
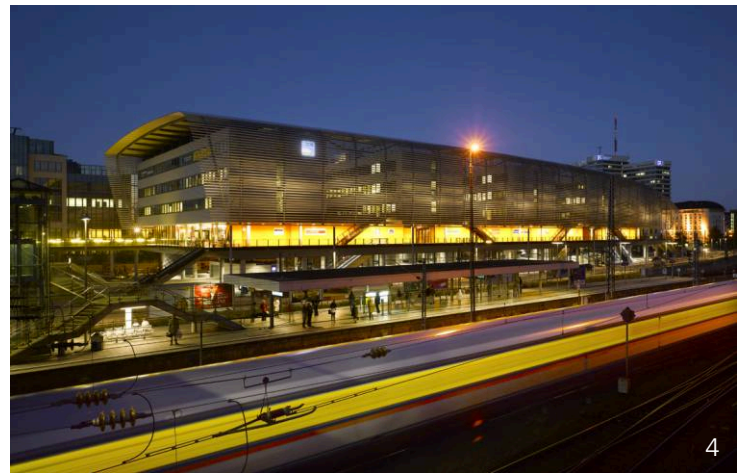


ZENTRALER OMNIBUSBAHNHOF, MÜNCHEN

PROJEKTÜBERSICHT. Direkt an der Hackerbrücke in unmittelbarer Nähe zum Hauptbahnhof liegt der Zentrale Omnibusbahnhof ZOB. Bereits im Jahr 2002 ging das Münchner Büro Auer+Weber+Assoziierte aus dem Architektenwettbewerb siegreich hervor, fertig gestellt wurde der ZOB 2009. Zentraler Gestaltungspunkt des Entwurfs ist die dem Gebäude übergestülpte Hülle aus Aluminiumrohren, die Richtung Hauptbahnhof leicht abfällt und dem Gebäude die Anmutung eines ICE-Triebkopfes gibt. Im ZOB sind im UG die Tiefgarage und eine Diskothek untergebracht, im EG befindet sich der eigentliche Busbahnhof, in der Ebene darüber ist eine Passage mit diversen Einzelhandelsgeschäften und Gastronomie vorhanden. Die weiteren Geschosse dienen der Büronutzung.

SCHWERPUNKTE DER BERATUNG. Der Schallschutz der Fassade gegenüber der Bahnstrecke sowie ein hoher energetischer Standard waren für das Projekt von primärer Relevanz.

Weiterhin stellte der Schwingungs- und Erschütterungsschutz gegenüber der direkt angrenzenden Bahnstrecke im Hinblick auf die ursprünglich geplante Hotelnutzung eine besondere Herausforderung dar. Die Hotelnutzung wurde schlussendlich verworfen, da sich der erforderliche bauliche Aufwand als zu groß erwies. Durch geschickte bauliche Trennung der lautstarken Diskothek von den schutzwürdigen Räumen des Gebäudes konnte der Aufwand für den hausinternen Schallschutz vergleichsweise gering gehalten werden.



BAUHERR

"ZOB an der Hackerbrücke" GmbH & Co. KG / HOCHTIEF Projektentwicklung GmbH, München

ARCHITEKTEN

Auer+Weber+Assoziierte, München

PROJEKTDATEN

Fertigstellung	2009
BGF / BRI	25.000 m ² / 155.000 m ³
Baukosten	70 Mio. Euro

LEISTUNGEN

Raumakustik, Bauakustik, Thermische und hygrische Bauphysik, Bauklimatik, Tageslichtuntersuchungen, Schwingungs- und Erschütterungsschutz, Schallschutz gegen Außenlärm, Elektromagnetische Verträglichkeit
Beratung aller Leistungsphasen, Thermische Gebäudesimulation, Messungen

1 Ostsicht mit dem Aufenthaltsraum

2 Busbahnhof

3 Innenhof

4 Südostansicht

Fotos: Roland Halbe