

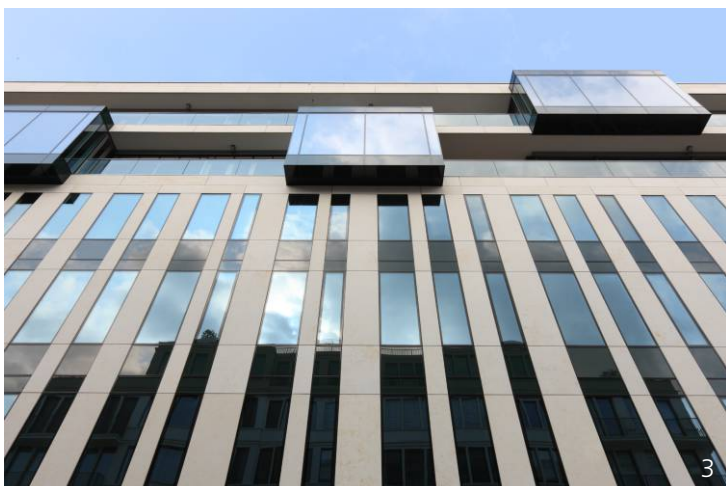
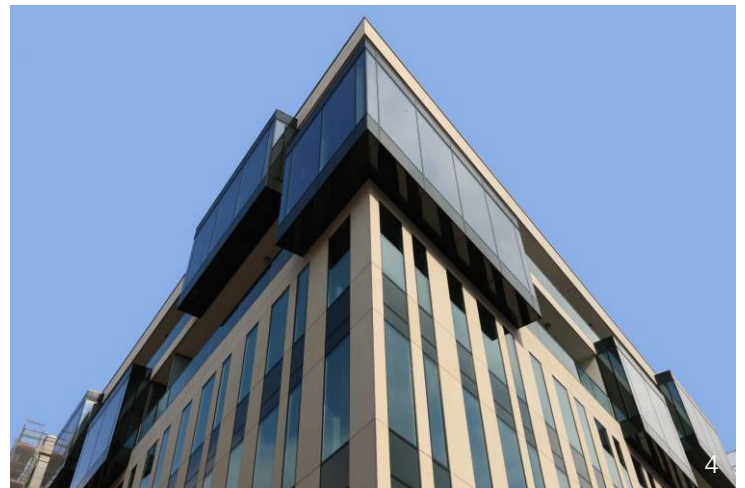


## WOHN- UND BÜROGEBÄUDE OBERWALLSTRASSE 12/13, BERLIN

**PROJEKTÜBERSICHT.** In unmittelbarer Nachbarschaft des Auswärtigen Amtes, zwischen Gendarmenmarkt und Hausvogteiplatz gelegen, befindet sich das von Bothe Richter Teherani geplante Wohn- und Bürogebäude. Eine ausgefallene Architektur und ein hochwertiger Gebäudestandard prägen diese fünfgeschossige Bebauung.

**SCHWERPUNKTE DER BERATUNG.** Das exklusive Gebäude mit seiner ambitionierten Architektur in zentraler, innerstädtischer Lage stellte hohe Anforderungen an den Schallschutz gegen Außenlärm. Als weiterer wesentlicher Bestandteil der bauphysikalischen Planung ist der sommerliche Wärmeschutz zu nennen, der in den Glasboxen der Wohnungen ohne außen liegenden Sonnenschutz realisiert wurde.

Zur Umsetzung der hohen architektonischen Vorgaben bei der Außengestaltung wurden bereits in der Entwurfsphase auf Grundlage von Vergleichsstudien spezielle Fassadentechnische Lösungen entwickelt. Im Kontrast zur ebenen, streifenförmigen Fassade der unteren drei Geschosse stehen die hervorspringenden Glaskuben der Wohnungen im vierten und fünften Obergeschoss. Diese begehbaren Glasboxen, die in schlichter, klarer Optik in Erscheinung treten sollten, wurden mit einem geschosshohen Structural-Glazing-System ausgeführt. Bedingt durch die anspruchsvolle Geometrie waren die Anforderungen des Wärmeschutzes nur mit Hilfe von speziell entwickelten Fassadenlösungen realisierbar.



### BAUHERR

Grundstücksgesellschaft  
Oberwallstraße 12/13 GbR mbH, Berlin

### ARCHITEKTEN

Bothe Richter Teherani Architekten, Hamburg

### PROJEKTDATEN

Fertigstellung 2006

### LEISTUNGEN

Raumakustik, Bauakustik, Thermische Bauphysik, Fassadentechnik, Schallschutz gegen Außenlärm  
Beratung aller Leistungsphasen, Beratung der Fassadentechnik bis zur Entwurfsplanung

Fotos: Wicona