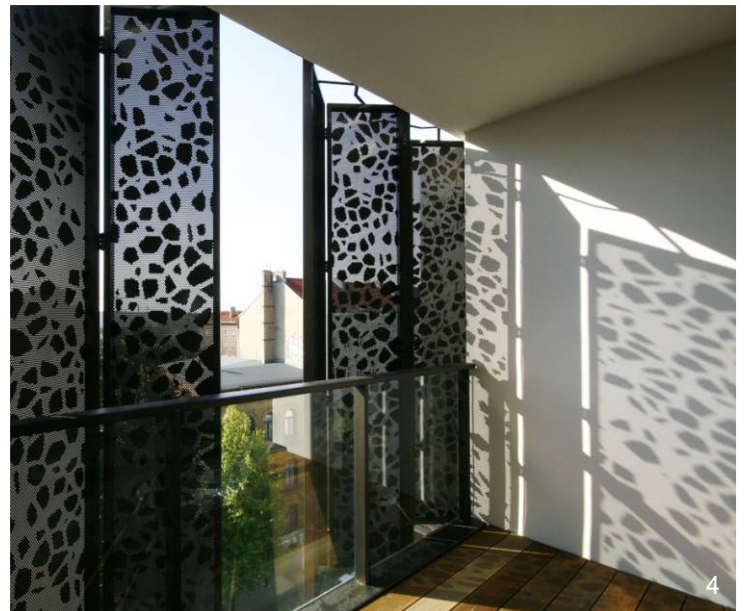




MARTHASHOF, BERLIN

PROJEKTÜBERSICHT. Mit dem Marthashof wurde im Berliner Ortsteil Prenzlauer Berg eine große Baulücke mit einer familiengerechten Wohnanlage geschlossen, die insgesamt 129 Wohneinheiten umfasst. Die siebengeschossigen Kopfbauten und fünf- bis sechsgeschossigen Bauten im hinteren Bereich ordnen sich U-förmig um einen öffentlich zugänglichen Park. Die Gebäudeteile sind mit einer großflächigen, zusammenhängenden Tiefgarage unterkellert.

SCHWERPUNKTE DER BERATUNG. Der sehr hohe Standard der exklusiven Wohneinheiten im gehobenen Segment stellte besondere Anforderungen an einen energiesparenden Wärmeschutz sowie an einen erhöhten Schallschutz. Insbesondere galt ein hoher Anspruch an die Nachhaltigkeit aus bauökologischer Sicht. Alle baurechtlichen Mindestanforderungen konnten deutlich überschritten werden. Eine große Herausforderung bildeten die großflächigen Verglasungen der Wohnungen für den sommerlichen Wärmeschutz. In enger Abstimmung mit den Architekten wurde eine Kombination von außen liegenden Jalousien, perforierten Faltschiebeläden und auskragenden Balkonloggien erarbeitet. Anhand einer visualisierten Studie zur ganzjährigen Besonnung konnte die Verschattung der Wohnungen durch Nachbarbebauung berechnet und visualisiert werden.



BAUHERR

Stofanel Investment GmbH, Berlin

ARCHITEKTEN

Grüntuch Ernst Architekten, Berlin

PROJEKTDATEN

Planungs- / Bauzeit	2007 - 2012
BGF	17.500 m ²
Baukosten	25 Mio. Euro

LEISTUNGEN

Thermische Bauphysik, Bauakustik, Abdichtungstechnik, Tageslichttechnik, Nachhaltigkeit
Planung, Beratung aller Leistungsphasen, Verschattungsstudien

1 Hoffassaden
2 Faltschiebeläden
3 Blick in den Hof
4 Loggia

Fotos: 1-3 Müller-BBM, 4 Elke Stamm © GRUENTUCH ERNST ARCHITEKTEN