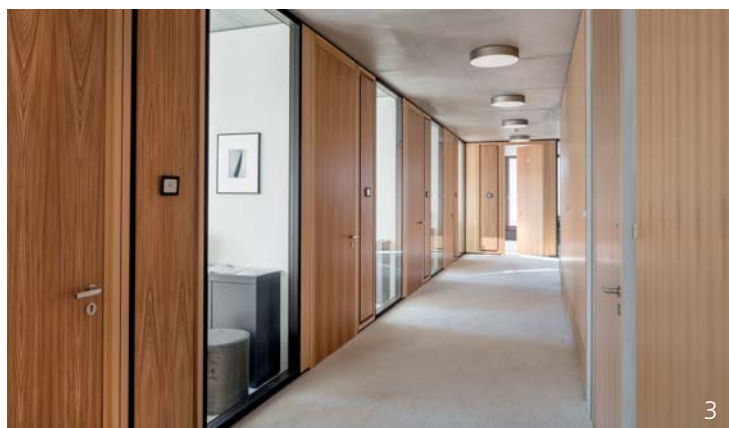


## GESCHÄFTSHAUS AM HAMBURGER BAHNHOF, BERLIN

**PROJEKTÜBERSICHT.** Auf dem Gelände des Hamburger Bahnhofs entsteht derzeit mit der Europacity ein neues Stadtquartier. Die Schweizer Firma Ernst Basler + Partner hat sich direkt am Spandauer Kanal einen deutschen Geschäftssitz errichtet. Das Bürogebäude bietet im Erdgeschoss flexible Räume zu Forums-, Ausstellungs- und Konferenzzwecken sowie ein Restaurant. Die Erschließung erfolgt über eine gemeinsame Eingangshalle vom repräsentativen Vorplatz aus. Pro Ebene werden rund 750 m<sup>2</sup> Fläche zur Anmietung bereitgestellt. Auf den Geschossflächen sind offene Bürolandschaften, Kombibüros, Einzel-, Doppel- oder Mehrpersonenbüros realisierbar. In der Tiefgarage stehen den Mitarbeitern und Kunden Parkplätze sowie zahlreiche Fahrradstellplätze zur Verfügung.

**SCHWERPUNKTE DER BERATUNG.** Schon früh im Planungsprozess stand fest, ein hochwertiges und repräsentatives Gebäude nach den Prinzipien des nachhaltigen Bauens zu realisieren. Sämtliche Beratungsleistungen seitens Müller-BBM wurden unter konsequenter Beachtung der angestrebten DGNB-Zertifizierung in Gold fachtechnisch erarbeitet. Die energetische Bewertung des Gebäudes erfolgte im Nachweisverfahren mit einer Zielsetzung deutlich über dem Anforderungsniveau der EnEV 2009 im Sinne einer nachhaltigen Energie- und Kosteneffizienz. Behaglichkeit und die Schaffung einer ruhigen Raumatmosphäre standen im Fokus der raumakustischen Beratungen für die Gastronomie. Hierbei wurde besonderes Augenmerk auf die gestalterischen Ansprüche der Gebäudeplaner in Bezug auf die schallabsorbierenden Maßnahmen gelegt. Innerhalb der Büroeinheiten wurde ein erhöhter Schallschutz geplant.



### BAUHERR

Ernst Basler + Partner, Zollikon

### ARCHITEKTEN

Miller & Maranta AG, Basel

### PROJEKTDATEN

Planungs- / Bauzeit 2013 - 2018  
BGF 5800 m<sup>2</sup>

### LEISTUNGEN

Bauakustik, Raumakustik, Wärmeschutz und Energiebilanzierung  
Gesamtberatung, fachtechnische Unterstützung DGNB-Zertifizierung

1 Blick vom Spandauer Kanal  
2 Fassade  
3 Bürogeschoss  
4 Gastronomie  
Fotos: © Felix Löchner Berlin