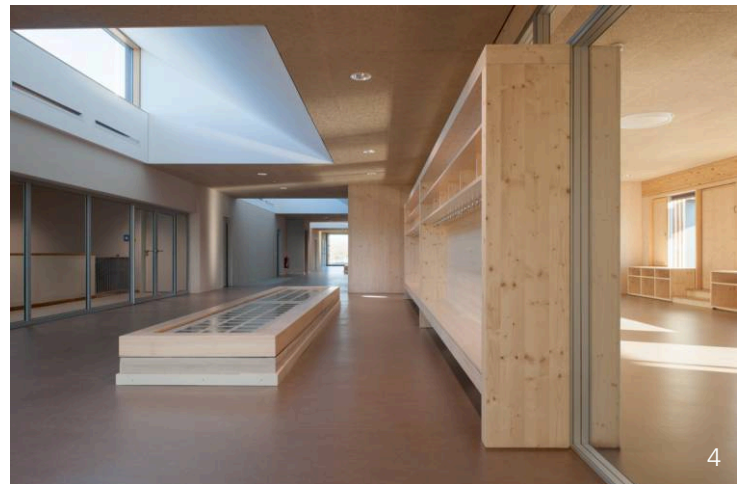


## KINDERGARTENZENTRUM - KITZ, MÜNCHEN-RIEM

**PROJEKTÜBERSICHT.** An der südlichen Promenade der Messestadt Riem, im Übergang zum Landschaftspark gelegen, ist in der Heinrich-Böll-Str. 133 ein neues Kindertageszentrum entstanden. Das Gebäude weist eine Geschossfläche von ca. 1.900 m<sup>2</sup> auf und bietet Platz für bis zu 120 Kinder. Der zweigeschossige Baukörper weist unterschiedliche Materialien und Bauweisen auf: das Erdgeschoss ist in Massivbauweise und das Obergeschoss in Holzbauweise errichtet. Dies spiegelt sich auch in der Fassadengestaltung wider.

**SCHWERPUNKTE DER BERATUNG.** Bei den baulichen Maßnahmen zum Wärmeschutz der neuen Kindertagesstätte waren neben den Anforderungen der EnEV 2009 auch die besonderen Vorgaben der Landeshauptstadt München zu berücksichtigen. Die hochwertige energetische Qualität der Gebäudehülle in Kombination mit dem Fernwärmeanschluss an das Wärmenetz der Stadtwerke München und der gebäudeeigenen Photovoltaikanlage führten in Summe zu einem außerordentlich hohen primärenergetischen Standard. Der Schwerpunkt der bauakustischen Beratung bestand darin, für das in Holzbauweise erstellte Obergeschoss konstruktive Lösungen für einen guten baulichen Schallschutz zu entwickeln. Die hohen Anforderungen an die Raumakustik konnten durch schallabsorbierende Wand- und Deckenflächen realisiert werden, die harmonisch in das architektonische Konzept integriert wurden.



### BAUHERR

LH München, vertr. durch MRG Maßnahmeträger München-Riem GmbH, München

### ARCHITEKTEN

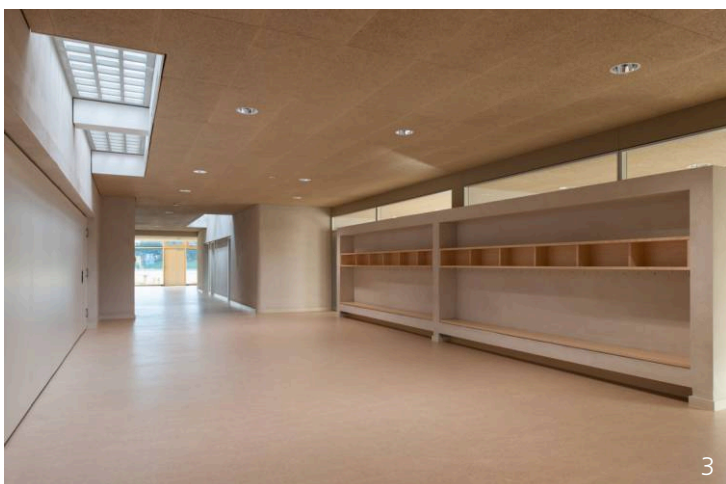
Boesel Benkert Hohberg Architekten, München

### PROJEKTDATEN

Planungs- / Bauzeit	2011 - 2014
BGF / BRI	1.900 m <sup>2</sup> / 6.900 m <sup>3</sup>
Baukosten	ca. 4,9 Mio. Euro

### LEISTUNGEN

Raumakustik, Bauakustik, Wärmeschutz und Energiebilanzierung Beratung



1 Ansicht von Südosten  
2 Balkon  
3 Spielflur  
4 Spielflur und Blick in Gruppenraum  
Fotos: Henning Koepke