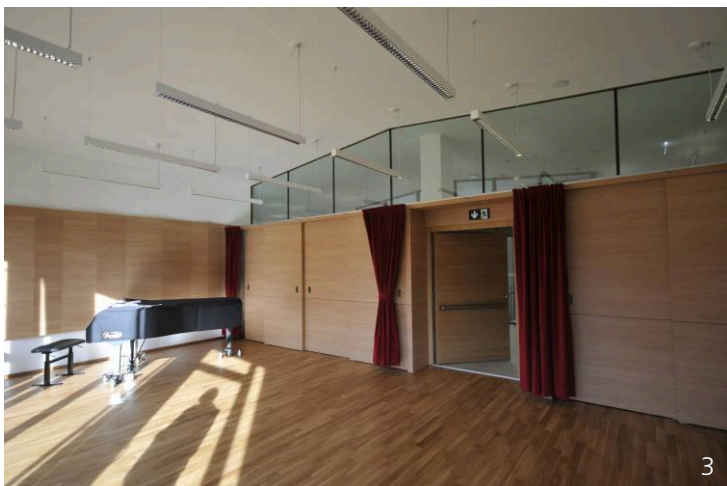




MITTELSCHULE - WOLKENSTEIN, GRÖDEN/SÜDTIROL

PROJEKTÜBERSICHT. In der Gemeinde Wolkenstein in Gröden/Südtirol ist am Ort des ehemaligen Schulgebäudes eine neue Mittelschule entstanden. Der Neubau beherbergt Normal- und Fachklassen im 1. und 2. OG sowie Spezialklassen für Musik im 3. OG, welche vormittags für den normalen Musikunterricht der Schule und nachmittags für das außerschulische Angebot der Musikschule genutzt werden. Im EG der Mittelschule sind Verwaltungsbereiche sowie eine Bibliothek und eine Mensa mit Küche untergebracht. Im UG befindet sich eine Turnhalle, die auch als Aula Magna für schulische Veranstaltungen mit ca. 260 Personen zur Verfügung steht.

SCHWERPUNKTE DER BERATUNG. Herzstück des Neubaus sind die akustisch anspruchsvollen Räumlichkeiten der Spezialklassen für Musik im 3. OG. Hier wurden die schalltechnischen Anforderungen der Südtiroler Verordnung für den Bau von Musikschulen durch spezielle Raum-in-Raum-Bauweisen umgesetzt. So ist ein störungsfreier Parallelbetrieb von Schule und Musikschule gewährleistet. Individuell abgestimmte Wand- und Deckenverkleidungen der Räume sorgen für gute akustische Verhältnisse zum Proben und Lernen. Die zweigeschossige Aula Magna im 1. und 2. UG wird für den Schul- und Vereinssport genutzt und dient gleichzeitig als Mehrzweckraum für vielfältige Veranstaltungen wie beispielsweise Theater- und Blasmusik-aufführungen. Eine entsprechend variable Bühnenausstattung und die Kombination fest eingebauter und mobiler raumakustischer Maßnahmen ermöglichen das breit gefächerte Nutzungsspektrum.



BAUHERR

Gemeinde Wolkenstein in Gröden

ARCHITEKTEN

Arch. Dr. Albert Colz, Bozen

PROJEKTDATEN

Eröffnung 2015
Baukosten ca. 19,3 Mio. Euro

LEISTUNGEN

Raumakustik, Bauakustik
Gesamtberatung aller Leistungsphasen

1 Außenansicht
2 Klassenzimmer
3 Musikklasse
4 Aula Magna
Fotos: Arch. Colz