



1



2



3

GYMNASIUM BÜRGERWIESE, DRESDEN

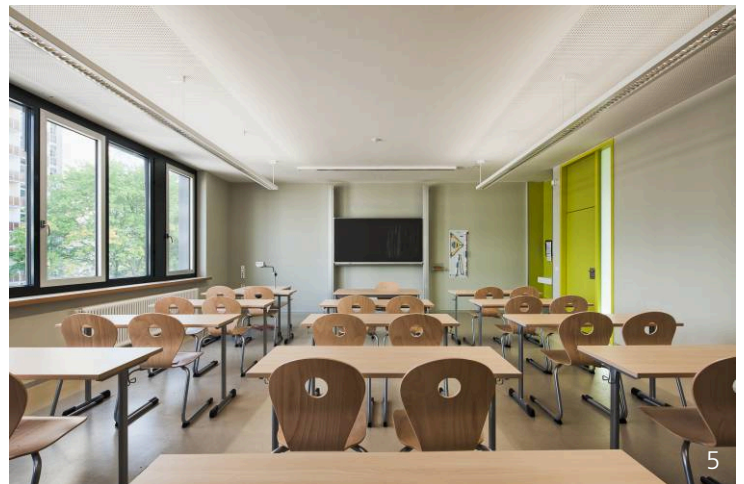
PROJEKTÜBERSICHT. Der Neubau des Gymnasiums gliedert sich in zwei Teile, das Schulhaus und die Sporthalle. Beide Gebäudeteile werden durch einen Gang miteinander verbunden und bilden so ein mäandrierendes Gebäudeensemble.

Das Schulgebäude für bis zu 960 Schüler verfügt neben den Klassen- und Fachräumen auch über eine Aula, eine Bibliothek, eine Mensa sowie einen Mehrzweckraum. Die Dreifachsporthalle dient sowohl dem Schulsport als auch der erweiterten Nutzung für den Vereins- und Wettkampfsport und weist insgesamt ca. 550 Zuschauerplätze auf.

SCHWERPUNKTE DER BERATUNG. Für die beiden Gebäudeteile wurde ein erhöhter energetischer Standard und damit verbunden eine Unterschreitung der Anforderungen der EnEV 2009 um mehr als 25 % realisiert. Dieser erhöhte Standard wird durch eine Kombination von baulichen und anlagentechnischen Maßnahmen erzielt.

Für die Klassenräume wurde zudem ein sommerliches Klimakonzept entwickelt, das in Verbindung mit geeigneten Fensteröffnungen eine Nachtauskühlung ermöglicht.

Das Gymnasium liegt im Nahbereich einer Bahnlinie, wodurch eine geeignete schalltechnische Dimensionierung der Außenbauteile erforderlich wurde. Gleichzeitig wurden für die Schul- und Sportstättennutzung Untersuchungen zur schalltechnischen Verträglichkeit mit der nahegelegenen Wohnnutzung notwendig. Die entsprechenden Maßnahmen wurden als Festsetzungen in die Baugenehmigung aufgenommen.



5

BAUHERR

Landeshauptstadt Dresden

ARCHITEKTEN

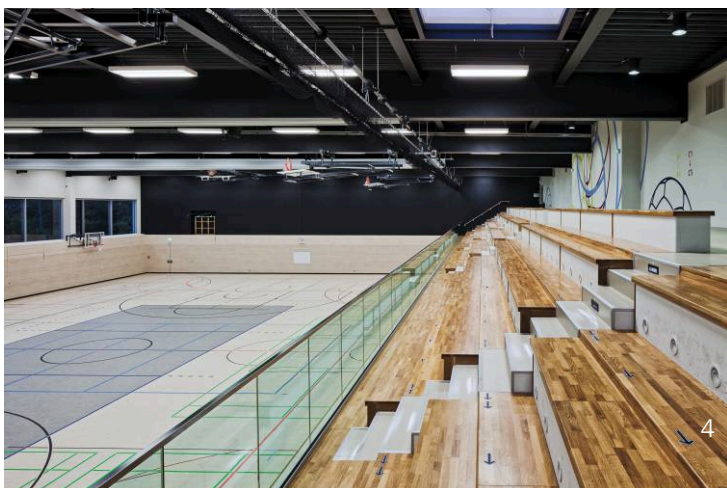
Schubert Horst Architekten Partnerschaft, Dresden

PROJEKTDATEN

Planungs- / Bauzeit	2008 - 2014
BGF	15 300 m ²
Baukosten	ca. 26,5 Mio. Euro

LEISTUNGEN

Bauakustik, Raumakustik, Wärmeschutz und Energiebilanzierung, Bauklimatik, Schallimmissionsschutz, Schadstoffanalytik und Rückbaukonzept Bestand
Beratung aller Leistungsphasen



4

1 Außenansicht
2 Zum Chemieraum
3 Flur
4 Sporthalle
5 Klassenzimmer
Fotos: Till Schuster