

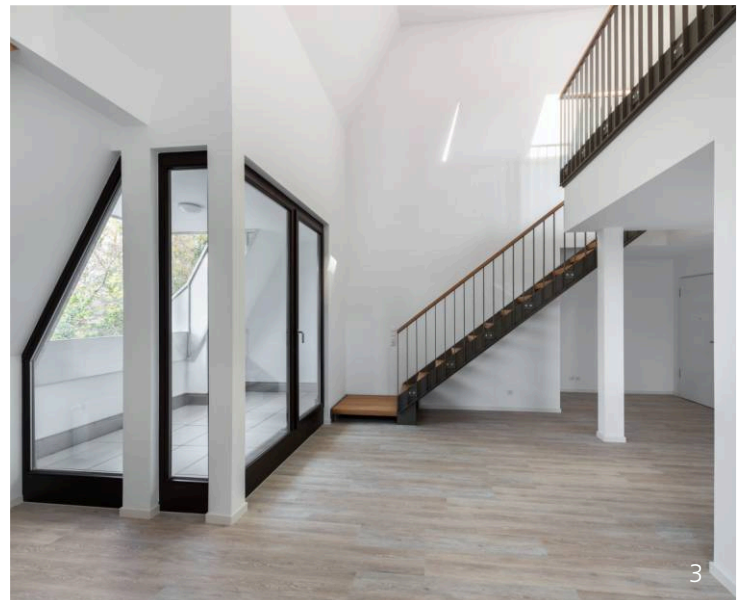


WOHNEN IM CALGEER PARK, KEMPTEN

PROJEKTÜBERSICHT. Das Bestandsgebäude beheimatete bis 2015 das Fachsanitätszentrum der Bundeswehr in Kempten. Nach einer Zeit des Leerstandes erfolgte in nur 18-monatiger Bauzeit der Umbau in ein Wohngebäude mit 53 Wohneinheiten und 45 Studentenapartments. Bei der Umnutzung legten die Projektbeteiligten viel Wert darauf, die bestehende Gebäudesubstanz mit ihren gewachsenen Strukturen zu erhalten. Ehemals ungenutzte Gebäudeteile, wie das Dachgeschoss, wurden komplett neu ausgebaut und bieten nun zusätzlichen, dringend benötigten Wohnraum.

Im Ausbau wurde versucht, die alten Konstruktionen, wie z. B. die Stützen und Träger des alten Holzdachs, in die Wohnungen zu integrieren. Treppenhäuser, Aufzüge, zusätzliche Fenster und großzügige Balkone zur innenliegenden Parkanlage ergänzen den Gebäudekomplex. Nach seiner Fertigstellung bieten kompakte 2-Zimmer-Apartments, Familienwohnungen sowie hochwertige Galeriegeschosse den passenden Wohnraum für verschiedenste Nutzergruppen und Generationen. Durch die Integration des Projekts in das sog. „Kemptener Modell“ entstand damit bezahlbarer Wohnraum am Rande der Innenstadt.

SCHWERPUNKTE DER BERATUNG. MÜLLER-BBM war frühzeitig an der bauakustischen Bestandsaufnahme beteiligt. Durch umfangreiche schalltechnische Messungen vor Ort konnte ein Querschnitt der vorhandenen Konstruktionen und des akustischen Standards im Bestandsgebäude ermittelt werden. Aufbauend auf den Erkenntnissen und Ergebnissen der Bestandsmessungen wurden die Bauteilaufbauten gezielt neu ausgelegt oder ertüchtigt, um die Anforderungen an den Schallschutz zu erfüllen. So konnte mit vertretbarem baulichem Aufwand ein zeitgemäßer Wohnstandard erreicht werden.



BAUHERR

Sozialbau Kempten, Kempten

ARCHITEKTEN

Maucher + Höb Architekten GmbH, Kempten

PROJEKTDATEN

Planungs- / Bauzeit	2018 – 2019
BGF	4968 m ²
Baukosten	ca. 4,6 Mio. Euro

LEISTUNGEN

Bauakustik
Schalltechnische Beratung aller Leistungsphasen

1 Gartenansicht
2 Hofansicht
3 Innenansicht
Fotos: © Sozialbau Kempten, Hermann Rupp