

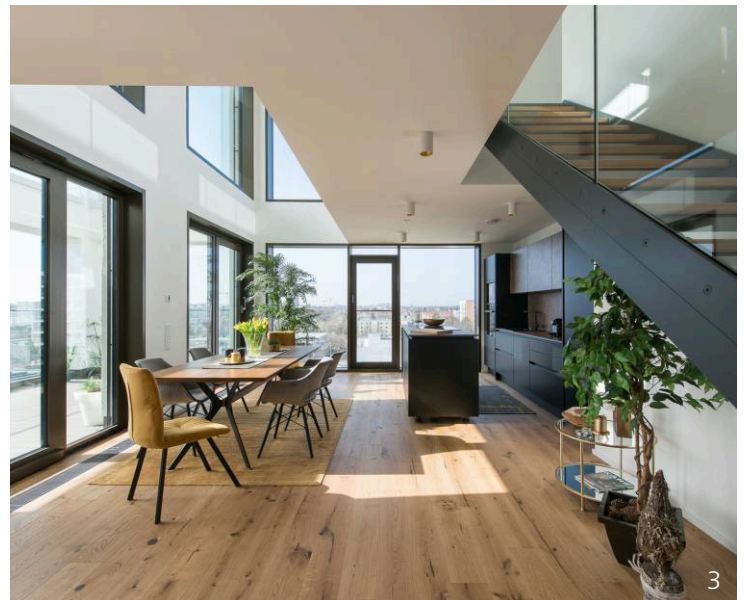


WOHNQUARTIER EASY, MÜNCHEN

PROJEKTÜBERSICHT. Im aufstrebenden Münchner Stadtteil Pasing entstand mit dem Projekt EASY ein individuelles Wohnquartier mit Charakter inmitten einer ausgezeichneten Infrastruktur. Ein markanter Wohnturm akzentuiert den Eingang zum Quartier. In den oberen Stockwerken verfügt er über hochwertige Galerie-Wohnungen, die Skylofts. An den Turm schließen sich vier- und sechsgeschossige Gebäude mit farblich unterschiedlich gefassten Fassaden an.

Das zeitgemäße Wohnkonzept mit Ein- bis Fünfstückwohnungen beinhaltet Serviceoptionen, wie die Koordinierung von Nachbarschaftsdiensten, Paketannahme, Pkw-Stellplätze mit Elektro-Ladestationen sowie Vorrüstungen für eine Smart-Home-Nutzung in den Wohnungen. Vorgärten und Innenhof bieten viel Grün, Rückzugsorte sowie Spielanlagen für Kinder.

SCHWERPUNKTE DER BERATUNG. In enger Abstimmung mit den Architekten und beteiligten Fachplanern hat der Neubau einen baulichen Schallschutz mit erhöhten Anforderungen erhalten. Abnahmemessungen belegen die hohe Qualität der ausgewählten Bauteile. Für die Energiebilanzierung wurden effiziente und wirtschaftliche bauliche Wärmeschutzmaßnahmen abgestimmt. Ein besonderes Augenmerk galt den Skylofts. Detaillierte Simulationen zum sommerlichen Wärmeschutz wurden für die hochverglasten Wohnungen durchgeführt.



3

BAUHERR

Corpus Sireo Projektentwicklung München II GmbH

ARCHITEKTEN

Entwurfsplanung: Grassinger Emrich Architekten, München,
MSM Meyer Schmitz-Morkramer Architekten, Köln
Ausführungsplanung: Bauwens Construction, Köln

PROJEKTDATEN

Planungs- / Bauzeit	2015 – 2021
BGF	21 700 m ² / 300 Wohnungen

LEISTUNGEN

Bauakustik, Wärmeschutz und Energiebilanzierung,
Schallschutz gegen Außenlärm

Gesamtberatung aller Leistungsphasen, Abnahmemessungen



2

1 Innenhofansicht
2 Fassadendetail Skyloft
3 Skyloft
Fotos: © Thilo Härdtlein