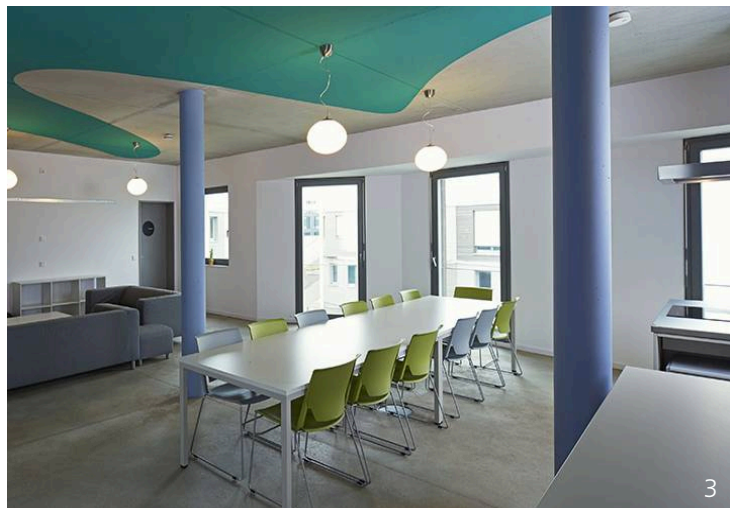
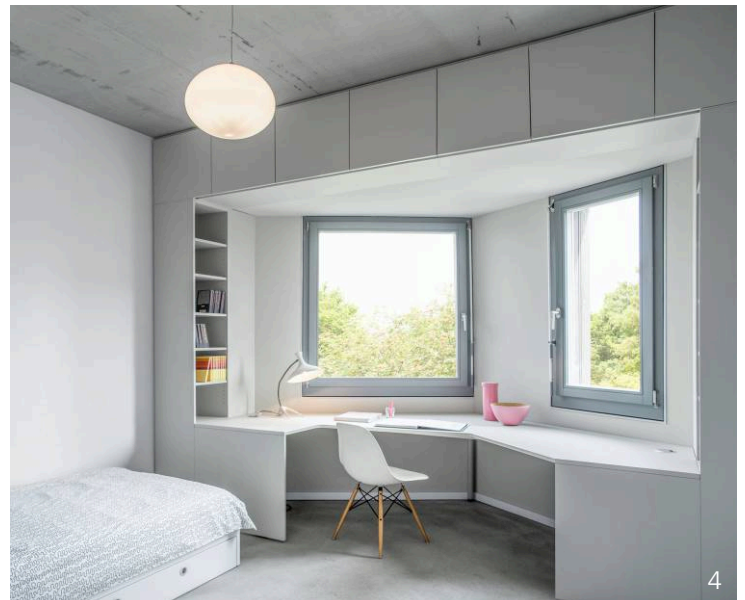




STUDENTENDORF ADLERSHOF, BERLIN

PROJEKTÜBERSICHT. In der Nähe eines mittlerweile deutschlandweit führenden Technologieparks in Berlin-Adlershof entstand auf dem Campus der Humboldt-Universität eine Studentenwohnanlage mit zehn Neubauten. Angrenzend an den „Dorfplatz“ übernehmen zwei viergeschossige Baukörper mit Studentencafé, Vermietungsbüro des Studentendorfes, Kita, Fitnessstudio, Poststelle und Waschsalon die zentrale Funktion. Ein lockeres Wegesystem führt zu acht dreigeschossigen Wohngebäuden mit großen Wohnlandschaften. Insgesamt werden dort 384 Zimmer zur Vermietung angeboten.

SCHWERPUNKTE DER BERATUNG. Für die Wohnanlage bestanden erhöhte Anforderungen an die energetische Gebäudequalität mit der Umsetzung des KfW-Effizienzhaus-40-Standards. Wesentliche Voraussetzung hierfür stellt ein optimierter baulicher Wärmeschutz in Kombination mit hocheffizienten haustechnischen Anlagen dar. Eine besondere bauakustische Herausforderung bestand darin, auch im Bereich der Anschlüsse der Wohnungstrennwände an die leichten Fassadenkonstruktionen einen hochwertigen Schallschutz zu realisieren. Spezielle schallabsorbierende Maßnahmen wurden in den jeweiligen Gemeinschaftszonen der einzelnen Häuser umgesetzt, um der Nutzung entsprechend angenehme raumakustische Verhältnisse zu gewährleisten. Verbunden mit der Fertigstellung des Objektes erfolgten durch Müller-BBM Abnahmemessungen zum Schallschutz und zur Gebäudedichtheit.



BAUHERR

Studentendorf Adlershof GmbH, Berlin

ARCHITEKTEN

Die Zusammenarbeiter, Berlin

PROJEKTDATEN

Planungs- / Bauzeit	2010 - 2014
BGF	9.050 m ²
Baukosten	21,2 Mio. Euro

LEISTUNGEN

Raumakustik, Bauakustik, Wärmeschutz und Energiebilanzierung, Brandschutz
Gesamtberatung aller Leistungsphasen, schalltechnische Messungen, Blower-Door Messung

1 Blick in den Innenhof
2 Außenansicht der Denkererker
3 Blick in den Gemeinschaftsraum
4 Innenansicht eines Denkererkers
Fotos: 1/4 Jens Bösenberg 2/3 Mila Hacke