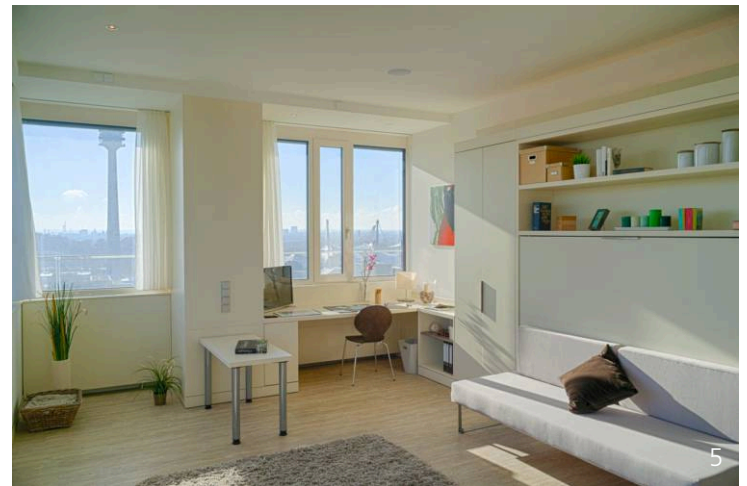


OLYMPIA TOWER, MÜNCHEN

PROJEKTÜBERSICHT. Die Immobilie am Helene-Mayer-Ring wurde 1970 im Zuge der Olympischen Spiele in München erbaut und gehört damit zum Original-Ensemble des Olympischen Dorfs. Durch hochwertige Sanierungsmaßnahmen wurde das Gebäude energetisch nach dem aktuellsten Stand der Technik optimiert und mit 320 repräsentativen, vollständig möblierten Studio-Apartments ausgestattet. Das Innere der Wohnungen ist hinsichtlich des Designs auf eine anspruchsvolle Klientel zugeschnitten. Die Ausstattung überzeugt mit intelligenten Details, die das moderne Leben angenehmer machen. Mit einer Höhe von 79 m ist es das höchste Wohngebäude Münchens.

SCHWERPUNKTE DER BERATUNG. Die zentrale Aufgabe von Müller-BBM bestand darin, sämtliche Fragestellungen der Bauakustik und des Schallschutzes bei der Renovierung zu bearbeiten. Neben der Entwicklung aller wesentlichen schalltechnisch erforderlichen Konstruktionen erfolgten akustische Vorgaben für Auftragsvergaben und Verhandlungen. Aufgrund der Bestandssituation waren viele Detailfragen unmittelbar auf der Baustelle zu entscheiden, was eine tiefgehende schalltechnische Kenntnis und baupraktische Erfahrung im Rahmen der Bauüberwachungstätigkeiten erforderte. Das Ziel, nach der Sanierung den zugesagten erhöhten baulichen Schallschutz zu erfüllen, konnte erreicht werden und ist durch umfangreich durchgeführte Güteprüfungen am Bau dokumentiert.



BAUHERR

Georg Engelhardt GmbH & Co. Liegenschaften und Bauträger KG, Forchheim

PROJEKTDATEN

Planungs- / Bauzeit	2011 - 2013
BGF	9.845 m ²

LEISTUNGEN

Bauakustik, Schallimmissionsschutz, Schallschutz gegen Außenlärm
Planung, Bauüberwachung, Abnahmemessungen



- 1 Ausblick aus den Studentenzimmern
- 2 Außenansicht
- 3 Fassade
- 4 + 5 Studentenzimmer

Fotos: 1+2, 4+5 Wolfgang Hilbrich Photography; 3 Holger Riegel