



Luftreinhaltung · Schallschutz · Schwingungs- und Erschütterungsschutz · Anlagensicherheit · Arbeitsschutz · Umweltverträglichkeit · Licht · EMVU

Interdisziplinäre Gutachten und
unabhängige Beratungs- und Prüfleistungen –
von der Standortwahl bis zum
gesetzeskonformen Anlagenbetrieb

Die Basis für Ihr Projekt – Genehmigungsmanagement, interdisziplinäre Gutachten und unabhängige Beratungs- und Prüfleistungen durch Müller-BBM

Wer heute Großprojekte realisieren will, muss viele Faktoren beachten. Neben einer wachsenden Anzahl zu berücksichtigender, gesetzlicher Vorschriften zu Umweltauswirkungen von Industrieanlagen muss die Genehmigungsfähigkeit bei Behörden und die Akzeptanz bei Bevölkerung und Mandatsträgern gesichert werden. Müller-BBM begleitet Sie dabei mit einem Komplettangebot von Dienstleistungen und mit erfahrenen Experten-Teams – von der Standortsuche bis zur wiederkehrenden Emissionsmessung.



HKW Würzburg – begutachtet durch Müller-BBM

Ihre Vorteile

Rechtssicherheit, mehr Effizienz und Wirtschaftlichkeit

Interdisziplinäre Gutachten und Genehmigungsmanagement durch Müller-BBM bieten Ihnen eindeutige Effizienzvorteile. Für jede Vorhabensgröße bieten wir Ihnen Spezialisten mit langjähriger Praxiserfahrung für die Durchführung von Genehmigungsverfahren einschließlich der Erstellung von Fachgutachten in den Bereichen Arbeitssicherheit, Brand- und Explosionsschutz, elektromagnetische Felder, Lichtimmissionen, Luftreinhaltung, Schall- und Erschütterungsschutz und Anlagensicherheit. Unser stets aktuelles Wissen über Auslegung und Umsetzung nationaler und internationaler Normen setzen wir für Sie ein. Setzen Sie auf die kompetente Alternative: Das Know-how und die Erfahrung der Ingenieure, Techniker und Juristen von Müller-BBM.

Ein einziger Ansprechpartner

Konzentrieren Sie sich ganz auf Ihre Kernkompetenzen. Wir bieten Ihnen interdisziplinäre Leistungen mit einem schlüssigen Projektmanagement für alle erforderlichen Genehmigungen und mit nur einer einzigen Schnittstelle. Dies erleichtert Ihr Projektmanagement. Ein persönlicher Ansprechpartner zeichnet dafür verantwortlich, dass alle Genehmigungen, Gutachten und Prüfungen rechtzeitig und im gebotenen Umfang eingeholt, erstellt und durchgeführt werden. Bessere Performance, geringerer Aufwand – durch die Gutachter und Berater von Müller-BBM.

Immer in Ihrer Nähe

Die Nähe zu Ihren Projekten verstehen wir nicht nur räumlich, auch wenn wir mit unserem Stammhaus in München, unseren Niederlassungen Berlin, Dresden, Frankfurt, Gelsenkirchen, Hamburg, Karlsruhe, Köln, Nürnberg, Stuttgart und Weimar das ganze Bundesgebiet bedienen können und mit Tochterunternehmen in Österreich und in der Schweiz vertreten sind. Vielmehr sehen wir uns als Partner, der Ihnen jederzeit auch bei terminkritischen Projekten mit Rat und Tat zur Seite steht, was auch durch unser Unternehmensmodell der flachen Hierarchien unterstützt wird. Schnelle Entscheidungen, kurze Wege. Damit Ihre Investition ein Erfolg wird.

Auf der sicheren Seite

Fundiertes Know-how für Ihren Erfolg

Luftschadstoffe, Lärm, Schwingungen, Gerüche, Lichtimmissionen, elektromagnetische Felder – Müller-BBM ist ein interdisziplinär arbeitendes Unternehmen. Unsere Ingenieure, Chemiker, Geologen, Meteorologen, Physiker und Umweltwissenschaftler messen und prüfen nicht nur, sie beraten Sie auch bezüglich gebotener Änderungen in der Anlagentechnik, um beispielsweise genehmigungsrelevante Kriterien zu erfüllen und Rechtssicherheit in allen Projektphasen und im späteren Anlagenbetrieb zu gewährleisten. Erfahrung, der Sie vertrauen können: Bereits seit den 1960er Jahren sind wir auf dem Gebiet

des industriellen Schall- und Schwingungsschutzes und seit 1984 auf dem Gebiet der Luftreinhaltung tätig. Dabei haben wir unsere Kompetenz in zahlreichen Großprojekten nachgewiesen. Wir bieten ein umfassendes Leistungsspektrum für Errichtung und Betrieb Ihrer Anlagen:



Genehmigungsmanagement, Gutachten und Beratungsleistungen

- Umweltverträglichkeitsuntersuchungen
- Ausbreitungsrechnungen und Immissionsprognosen
- Schornsteinhöhengutachten
- Geruchsgutachten
- Störfallbetrachtungen und sicherheitstechnische Gutachten
- Brand- und Explosionsschutz
- Rechtssichere Unternehmensorganisation und Managementsysteme
- Schalltechnische Sanierungs- und Detailplanung
- Elektromagnetische Umweltverträglichkeit (EMVU)
- Beurteilung von Lichtimmissionen
- Koordination und Prüfung naturschutzfachlicher Belange
- Ökobilanzen

Unabhängige Prüfleistungen

- Messstelle gemäß § 29 b BImSchG mit umfassendem Bekanntgabebereich
- Emissions- und Immissionsmessungen von Luftverunreinigungen, Gerüchen, Bioaerosolen, Geräuschen und Erschütterungen
- Funktionsprüfung und Kalibrierung von kontinuierlich registrierenden Emissionsmessenrichtungen
- Überprüfung von Verbrennungsbedingungen
- Olfaktometrische Untersuchungen, Geruchsrasterbegehungen
- Arbeitsplatz- und Gefahrstoffmessungen
- Labordienstleistungen und Materialprüfungen



Wir können viel für Sie tun – Leistung nach Maß

Wir unterstützen Sie in jeder Projektphase sowie im Anlagenbetrieb mit einem umfassenden Dienstleistungsangebot und stellen Ihnen übergreifende und modulare Leistungspakete passend zu Ihren Anforderungen zusammen. So erhalten Sie exakt die Unterstützung, die Sie benötigen – mit einem genau kalkulierbaren Kostenaufwand und der Sicherheit, dass alle rechtliche Rahmenbedingungen eingehalten werden.



Genehmigungsgutachten – Umweltverträglichkeits- untersuchungen

Schornsteinhöhenberechnungen und Immissionsprognosen gehören ebenso zu unseren Leistungen wie die Erstellung der Unterlagen zur allgemeinen und standortbezogenen Vorprüfung der Umweltverträglichkeit gemäß UVPG, ggf. inklusive Umweltverträglichkeitsuntersuchung (UVU) sowie weitergehende naturschutzfachliche Untersuchungen (z. B. FFH-Verträglichkeitsprüfungen). Im Rahmen des Genehmigungsverfahrens führen wir Störfallbetrachtungen und sicherheitstechnische Untersuchungen durch, unterstützen Sie bei der Zusammenstellung der Antragsunterlagen oder übernehmen die vollständige Ausarbeitung eines Genehmigungsantrags.

Emissions- und Immissionsmessungen von Luftverunreinigungen

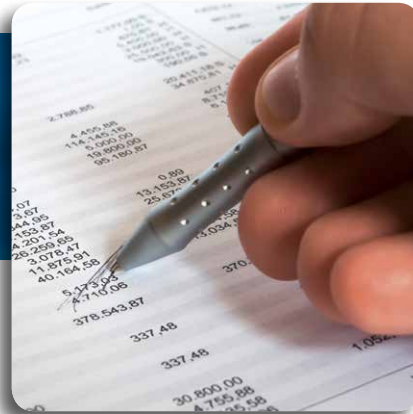
Als Messstelle nach § 29b BImSchG führen wir Emissions- und Immissionsmessungen für alle Anlagentypen in Industrie, Gewerbe und Landwirtschaft durch (z. B. Müllverbrennungen, Biogasanlagen, Chemieanlagen, Raffinerien, Papierfabriken, Bauschuttaufbereitungsanlagen). Wir übernehmen die Messung und Analytik des gesamten Spektrums von Luftschadstoffen, z. B. von organischen und anorganischen Gasen, Stäuben, Staubinhaltsstoffen, Bioaerosole, Gerüchen bis hin zu hochtoxischen Dioxinen und Furanen durch unsere Prüflaboratorien und unser Tochterunternehmen mas | münster analytical solutions gmbh. Mit unseren Immissionsmessstationen überwachen wir fortlaufend die Luftqualität, z. B. im Umfeld von Flughäfen oder Ballungsgebieten.

Funktionsprüfung und Kalibrierung

Müller-BBM ist eine bekannt gegebene Messstelle zur Überprüfung des ordnungsgemäßen Einbaus, der Funktion und zur Kalibrierung kontinuierlich registrierender Emissionsmessenrichtungen. Je nach Art der Anlagen (z. B. Kraftwerke, Müllverbrennungsanlagen, Anlagen der Chemie- und Stahlindustrie, Zementwerke) überprüfen wir die Funktionstüchtigkeit der zur Überwachung eingesetzten Messeinrichtungen und gewährleisten damit die Überwachung der Verbrennungsbedingungen. Die Kalibrierung führen wir unter Einsatz von Referenz- und Konventionsverfahren durch. Weiterhin übernimmt Müller-BBM die Parametrierung der Emissionswerterechner und die Plausibilitätsprüfung der eingesetzten Fernüberwachung. Außerdem beraten wir Sie bei der Auswahl geeigneter Messgeräte und Einbaustellen.

Rechtssichere Unternehmensorganisation und Managementsysteme

Zur Implementierung und Sicherstellung einer rechtssicheren Unternehmensorganisation unterstützen Sie unsere Experten bei der rechtskonformen Übertragung von Unternehmerpflichten im Betrieb. Die Analyse, Konzeption und Einführung von Umwelt-, Qualitäts- und Sicherheitsmanagementsystemen einschließlich Umweltkennzahlensystem und Monitoring gehören ebenso zu unserem Leistungsprofil wie die Durchführung von Organisationsanalysen insbesondere in sicherheitsrelevanten Betriebsbereichen (z. B. Störfallverordnung, G 1000/W 1000/S 1000/FW 1000 gemäß DVGW-, VDE-, AGFW-Regelwerk, Umsetzung Betriebssicherheitsverordnung, Fremdfirmeneinsatz). Die Erstellung wichtiger Dokumente zur rechtssicheren Betriebsorganisation wie z. B. Organisations-, Betriebs-, Sicherheits-, Notfall- und Anweisungshandbücher sowie die Stellung von Koordinatoren und externen Betriebsbeauftragten (z. B. Umweltmanagement, Umweltschutz, Gefahrgut, Abfall oder Brandschutz) runden dieses Leistungsprofil ab.



Geruchsuntersuchungen

Bei der Bauleitplanung überprüfen wir, ob die geplante Bebauung mit bestehenden Betrieben verträglich ist. Dabei prognostizieren wir die Geruchsimmissionen im Umfeld mit adäquaten Rechenmodellen. Zudem messen wir an bestehenden Anlagen mit einem Probandenkollektiv olfaktometrisch die Geruchsemissionen und damit den Wirkungsgrad der Abluftreinigung. Bei hohen Vorbelastungen führen wir Geruchsfahnen- oder -rasterbegehungen durch und stellen somit die Geruchsbelastung objektiv fest.

Ökobilanzen

Mit Ökobilanzen, Stoff- und Energieflussanalysen werden die Umwelteinflüsse von Wirtschaftsbereichen, Verfahren, Dienstleistungen oder Produkten (Produktökobilanz, Life Cycle Assessment LCA) dokumentiert. Wir erstellen für Sie neben Ökobilanzen auch ökonomische Analysen. Wir unterstützen Sie von der Zielerstellung über die Ermittlung der Prozessstrukturen und der erforderlichen Daten bis zu deren Interpretation und der Erstellung aussagekräftiger Berichte mit konkreten und praktikablen Lösungs- und Umsetzungsvorschlägen zur Optimierung Ihrer Produktionsabläufe.

Brandschutz

Wir erstellen für Sie Brandschutzkonzepte als Grundvoraussetzung für die Entwurfs- und Genehmigungsplanung Ihres Bauprojekts. Dabei werden neben den behördlichen Auflagen Ihre gestalterischen Wünsche und die spätere Nutzung berücksichtigt. Für den laufenden Betrieb verfassen wir Brandschutzordnungen und Feuerwehrpläne genauso wie die komplette brandschutztechnische Dokumentation. Unser Angebot wird durch versicherungsrechtliche Risikoanalysen und gutachterliche Stellungnahmen abgerundet.

Modulare Leistungspakete

Anlagensicherheit und Gewässerschutz/VAwS

Wir stehen Ihnen bei sicherheitstechnischen Fragestellungen mit unserer langjährigen Erfahrung und unseren bekanntgegebenen Sachverständigen gemäß § 29 a BImSchG zur Seite. Insbesondere im Hinblick auf die Umsetzung der Betriebssicherheitsverordnung unterstützen wir Sie dabei, Arbeitsplät-



ze und Arbeitsmittel bezüglich ihres Gefährdungspotenzials zu beurteilen und entsprechende Sicherheitsvorkehrungen zu treffen. Wir erstellen Explosionsschutzgutachten und Explosionsschutzdokumentationen und führen Inbetriebnahmeprüfungen durch.

Für Anlagen zur Handhabung wassergefährdender Stoffe erstellen unsere VAwS-Sachverständigen Gutachten, übernehmen die Inbetriebnahme- und Wiederholungsprüfungen und erstellen VAwS-Konzepte. Bei Anwendbarkeit der Störfall-Verordnung auf Ihren Betrieb bieten wir ein umfassendes Spektrum an Leistungen, von der Ausarbeitung von Konzepten und Sicherheitsberichten über Alarm- und Gefahrenabwehrpläne bis zur Informationsstrategie für die Öffentlichkeit.

Arbeitsplatzüberwachung und Arbeitssicherheit

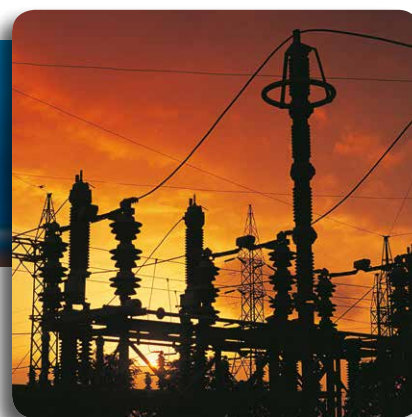
Neben der orientierenden Bestandsaufnahme der Schadstoffexposition am Arbeitsplatz erstellen wir auch vollständige Gefährdungsbeurteilungen nach TRGS 402. Wir erarbeiten einen Kontrollmessplan und beraten bei der Durchführung expositions-mindernder Maßnahmen. Darüber hinaus bietet



Ihnen Müller-BBM die Einstufung von Zubereitungen bzw. Stoffgemischen, insbesondere von Reststoffgemischen, Erstellung von Sicherheitsdatenblättern und die Einstufung von Transportgütern nach Gefahrgutverordnung See, Eisenbahn, Straße. Zudem erfassen wir die Lärm- und Vibrationssituation am Arbeitsplatz und unterstützen Sie bei der Erstellung und Umsetzung entsprechender Minderungskonzepte gemäß der aktuellen Lärm- und Vibrationsarbeitsschutzverordnung. Lassen Sie sich in allen Fragen des Arbeitsschutzes und der Unfallverhütung durch unsere Sicherheitsfachkräfte unterstützen.

Elektromagnetische Umweltverträglichkeit

Müller-BBM misst und beurteilt elektromagnetische Felder an entsprechend exponierten Arbeitsplätzen, z. B. Elektro-Schweißanlagen, Hochfrequenz-Schweißanlagen, Galvanikanlagen, Induktionsöfen, Entmagnetisiergeräte und anderen Anlagen, bei denen hohe Ströme, hohe Spannungen oder hohe Fre-



quenzen zum Einsatz kommen.

Genehmigungspflichtige elektrotechnische Großanlagen wie Hochspannungsleitungen, Umspannwerke und Transformatoren untersucht und begutachtet Müller-BBM ebenso wie bahntechnische Anlagen oder U- und Straßenbahnen, deren elektromagnetische Felder beispielsweise empfindliche Mess- und Analysegeräte in Ihrem Betrieb stören können.

Lichtimmissionen

Bei immissionsschutzrechtlichen Genehmigungsverfahren sowie bei Umweltverträglichkeitsuntersuchungen (UVU) sind oftmals Aussagen zu Lichtimmissionen erforderlich. Auch bereits im Rahmen der Bauleitplanung kann Ihnen Müller-BBM, analog zum Schallimmissionsschutz, Hinweise zum Schutz vor Lichtimmissionen geben. Durch Pro-



gnoseberechnungen treffen wir eine Abschätzung über die Lichtimmissionen von geplanten Anlagen auf die Nachbarschaft. Hierbei können verschiedene Beleuchtungsszenarien simuliert und berücksichtigt werden. An bestehenden Anlagen führen wir Messungen der entsprechenden lichttechnischen Werte vor Ort durch. Durch unsere Tätigkeit zeigen wir Ihnen frühzeitig Konfliktbereiche auf und vermeiden so Probleme.

Schall- und Erschütterungsschutz

Zur Vorlage bei der Genehmigungsbehörde erstellen wir für neue oder modernisierte Anlagen schalltechnische Gutachten. Darin sind Hinweise für eine optimale schalltechnische Ausführung von Gebäudefassaden, Dächern, Kanal- oder Rohrleitungsisolierungen, Schalldämpfern und Kapselungen sowie



Aggregaten enthalten. Zum Nachweis eines ausreichenden Schallschutzes wird für das erarbeitete Planungskonzept einer Anlage die Geräuschimmission in der Nachbarschaft prognostiziert und mit der zulässigen Immission verglichen. Vor und während der Bauphase achtet Müller-BBM darauf, dass die im schalltechnischen Planungsgutachten konzipierten Schallschutzmaßnahmen aus schalltechnischer Sicht richtig umgesetzt und bei Planungsänderungen entsprechend angepasst werden.

In Zusammenarbeit mit den Betreibern von erschütterungserzeugenden Anlagen erarbeitet Müller-BBM technische Problemlösungen zur Begrenzung der Erschütterungsemissionen. Wir legen Maßnahmen zur elastischen Entkopplung von erschütterungserzeugenden Aggregaten aus und vermeiden so negative Einflüsse auf Menschen, Anlagen und Gebäude.

Energiemanagement

Für Unternehmen mit einem hohen Strom- bzw. Energieverbrauch wird ein Energiemanagementsystem immer wichtiger, da Steuervorteile bereits an die Einführung dieser Systeme gekoppelt sind. Energiemanagementsysteme sind dazu geeignet, Reduzierungspotenziale systematisch aufzudecken.

Ein an bestehenden Regelungen ori-



entiertes, um systembezogene Aspekte erweitertes Energiemanagementsystem hilft Ihnen, systematisch Energieverbrauchsanalysen in den betrieblichen Prozessen zu verankern und fachkompetent die Einsparpotentiale nach ökologischen und wirtschaftlichen Kriterien zu bewerten.

Müller-BBM hat die rechtliche und fachliche Entwicklung des Energiemanagements von Anfang an begleitet und schon früh mit der praktischen Umsetzung im betrieblichen Alltag begonnen. Unsere Experten beraten Sie umfassend zu Energiemanagementsystemen, in der Schwachstellenanalyse und zu den materiellen Anforderungen beim Aufbau und der Implementierung eines Energiemanagementsystems. Wir unterstützen Sie bei der ersten Bestandsaufnahme in Vorbereitung der Einführung und helfen Ihnen beim internen Energieaudit.

Bau

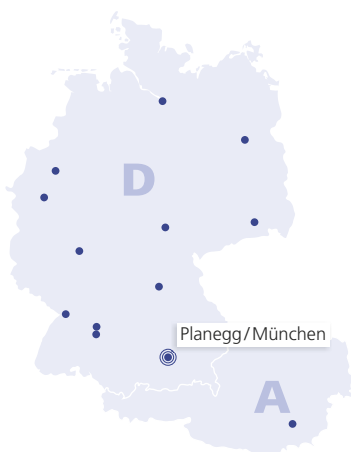
Bauakustik
Raumakustik
Medien- und Kommunikationstechnik
Thermische Bauphysik
Bauklimatik
Nachhaltigkeit
Brandschutz
Baudynamik
Gebäudeschadstoffe

Umwelt

Schallimmissionsschutz
Luftreinhaltung
Schwingungs- und Erschütterungsschutz
Licht und elektromagnetische Felder
Umweltverträglichkeit
Anlagensicherheit
Rechtssichere Unternehmensorganisation
Gefährdungsbeurteilungen
Chemische Analytik

Technik

Fahrzeugakustik
Schiffsakustik
Bahnakustik
Industrie- und Anlagenakustik
Maschinenakustik und Maschinendynamik
Psychoakustik
Mobilkommunikation



Hauptsitz

Müller-BBM GmbH
Helmut-A.-Müller-Straße 1–5
82152 Planegg/München
Telefon +49 89 85602-0
Telefax +49 89 85602-111

www.MuellerBBM.de

Umfassende Lösungen aus einer Hand

Beratung · Planung · Messung · Gutachten · Forschung

Die Müller-BBM GmbH ist eine Tochtergesellschaft der Müller-BBM Holding AG mit Hauptsitz in Planegg bei München.

Seit 1962 berät Müller-BBM Kunden national und international und gehört heute zu den weltweit führenden Ingenieurbüros. Über 400 Mitarbeiter bilden ein interdisziplinäres Team aus Architekten, Naturwissenschaftlern und Ingenieuren der verschiedensten Fachrichtungen. Das Unternehmen verfügt aktuell über 12 Standorte in Deutschland sowie ein Tochterunternehmen in Österreich.

Notifizierungen

Müller-BBM ist gemäß § 29 b des Bundes-Immissionsschutzgesetzes (BImSchG) als sachverständige Stelle bekannt gegeben. Die Bekanntgabe umfasst

- die Ermittlung der Emissionen und Immissionen von Luftverunreinigungen, Geräuschen und Erschütterungen
- die Überprüfung des ordnungsgemäßen Einbaus und der Funktion sowie die Kalibrierung kontinuierlich arbeitender Emissionsmeseinrichtungen
- die Überprüfung von Verbrennungsbedingungen

Müller-BBM ist befugt, als Prüflabor Aufgaben eines unabhängigen Dritten zur Bewertung und Überprüfung der Leistungsbeständigkeit gemäß Verordnung (EU) Nr. 305/2011 (Bauproduktenverordnung) wahrzunehmen.

Akkreditierungen

Unsere Prüf- und Kalibrierlaboratorien sind nach ISO/IEC 17025 akkreditiert:

- Prüflaboratorium für Schall und Schwingungen, Elektromagnetische Felder und Licht, Immissionsschutz und Gefahrstoffe
- Akustisches Prüflaboratorium
- Kalibrierlaboratorium für Beschleunigung und akustische Messgrößen

Sachverständigentätigkeit

Müller-BBM verfügt über eine Vielzahl von Mitarbeitern mit personengebundenen Kompetenzbestätigungen. Dazu gehören u. a.

- öffentlich bestellte und vereidigte Sachverständige (ö.b.u.v.-Sachverständige IHK / § 36 GewO)
- staatlich anerkannte Sachverständige (saSV)
- allgemein anerkannte, qualifizierte Sachverständige

Sachverständigenorganisation

Die Sachverständigenorganisation der Müller-BBM GmbH, für Anlagen zum Umgang mit wassergefährdenden Stoffen gemäß § 52 AwSV, bereitet sachverständige Personen für die Prüfung von Anlagen vor und gewährleistet deren fachgerechte Leistung.

Alle Informationen zu unseren Kompetenzbestätigungen finden Sie unter <http://www.muellerbbm.de/qualitaet/>.